

Псковский государственный университет
«Проект благоустройства парка реки Милёвки в городе Пскове»
Беляева Анастасия Игоревна (Allen.98@yandex.ru)

Парк располагается в районе Запсковье, на пересечении Инженерной и Крупской улиц. Район Запсковье в настоящее время активно развивается. Совсем недавно по улице Инженерной была отремонтирована дорога и организовано круговое движение, а также облагорожен парк у улицы Энтузиастов. Поэтому Запсковье перспективное направление развития благоустройства территории.

Парк у реки Милёвки, пожалуй, знает каждый житель Запсковья, туда часто ходят кормить уток, а в зимнее время дети любят кататься с горки. Но, к сожалению, нынешнее его состояние едва ли позволяет назвать эту заросшую территорию «парком». Практически вся территория заросла кустарниками и травой. Берег реки также совсем не облагорожен, пройти к реке практически невозможно из-за грязи. Также на территории есть заросший пруд в низине. Детская площадка тоже оставляет желать лучшего, кроме того, она не безопасна из-за близости к дороге.

Схема планировочной организации земельного участка.

Зонирование

Прежде всего, дорожки проложены уже с учетом того, как ходят люди, «народные» дороги, как их называют. В некоторых странах практикуют такую практику, когда благоустройство территории делают после нескольких лет, когда люди протопчут себе дороги, по которым им удобно ходить.

Амфитеатр

Концепция парка пытается увести нас от привычного вида парка, который, как правило, полностью закатан в бетон или камень.

Амфитеатр является доминантой в парке. Поэтому он предполагает максимальное сохранение зеленой местности, а вместо бетонных ступеней и сидений предполагаются деревянные ступеньки и террасы. Дерево, как мне кажется, создает более эстетичный вид и единение с природой.

Река

На другом берегу от амфитеатра находится еще одна яркая точка, это деревянные террасы вдоль реки. По ступенькам на этой террасе можно спуститься ближе к реке и покормить уток, это их излюбленное место, или же просто посидеть в тишине. У террас также запроектированы несколько деревянных качелей.

На эту сторону реки можно попасть через два небольших деревянных мостика.

Прогулочная зона

Она предусмотрена для тех, кто не спешит домой и хочет пройти через парк, наслаждаясь моментом. Проектируемая дорожка стелется через существующие деревья. Проект предполагает сохранение всех деревьев, которые есть в парке на данный момент.

Элементы благоустройства - деревянные скамейки причудливой формы, чтобы не знакомые люди не сидели слишком близко друг к другу (мы должны помнить о правилах безопасности в нашей новой жизни). Дизайнерские урны и современные парковые фонари вытянутой формы.

Зона для выгула собак

Согласно принятым в нашей стране правилам прогулки собак без поводков и намордников возможны на специально отведенных и обустроенных участках города. И в нашем городе встала явная проблема с такими местами.

По личным наблюдениям, в этом парке регулярно выгуливают собак, даже небольшими компаниями. Поэтому подобная площадка будет актуальна для данного проекта.

Детская игровая площадка

Её расположение не поменялось. Зачем менять то, что привычно людям и сложилось исторически?

Площадь территории довольно просторная, поэтому она рассчитана на детей разного возраста, чтобы все могли наслаждаться прогулкой. Площадка ограждена от дороги рядом деревьев и кустов для безопасности.

Воркаут и скейт площадка

Таких объектов еще очень мало в нашем городе, к сожалению. Но для молодежи они важны. В последнее время стало модным вести здоровый образ жизни, почему бы не заниматься этим на специально отведенных местах? Кроме того, это хороший повод для общения между молодыми людьми.

Площадь территории также позволяет сделать площадку просторной, а её отдаление от основных зон делает преимущество – никто не будет никому мешать.

Зона тихого отдыха с прудом

В этом месте можно видеть скопление воды и заросли. Поэтому возникло предложение – облагородить и сделать небольшой пруд.

Спуск к пруду не должен выбиваться из общей концепции, поэтому предусмотрено сделать большие террасные ступени. А также устроить террасы непосредственно на пруду, чтобы можно было покормить тех же уток или просто отдохнуть в тенике в жаркий день.

Зона тихого отдыха

Еще одна доминанта в концепции, но только в вечернее время. В этой зоне не будет никакого покрытия, только газон, по которому можно свободно ходить. Также тут располагаются необычные светящиеся качели и вот такие светильники в виде шаров. А также между ними расплаются небольшие инсталляции.

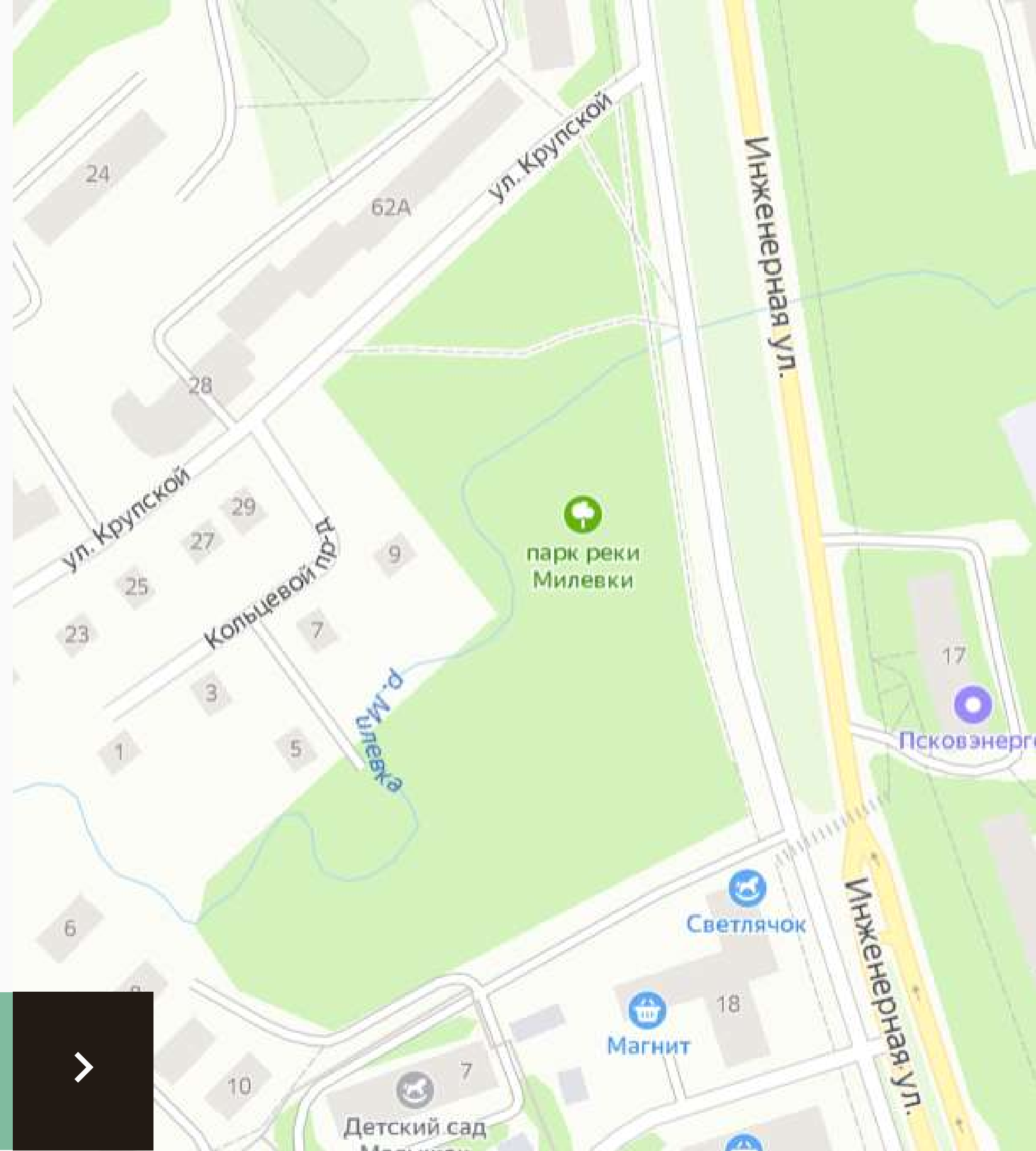
Использованные растения для благоустройства парка

Липа – для живой изгороди

Туя – зона ограждения амфитеатра

Спирея – для детской площадки. Довольно плотные изгороди и имеет мягкие ветви, поэтому дети не поранятся, не ядовитая.

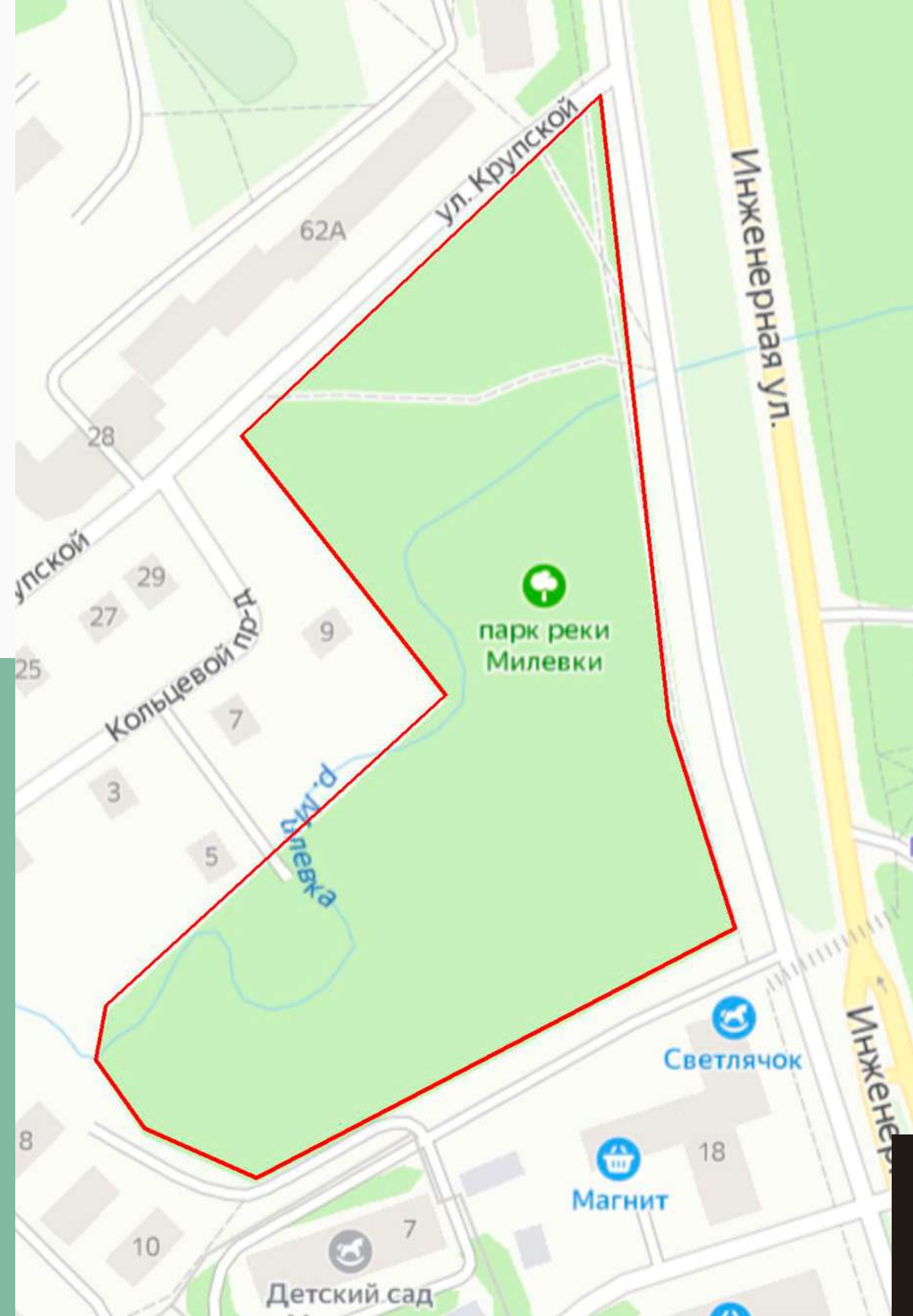
01 **Проект
благоустрой-
ства парка
реки
Милёвка в
г.Пскове**



02

Местоположение

Парк располагается в г. Пскове в районе Запсковье, на пересечении Инженерной и Крупской улиц.



03

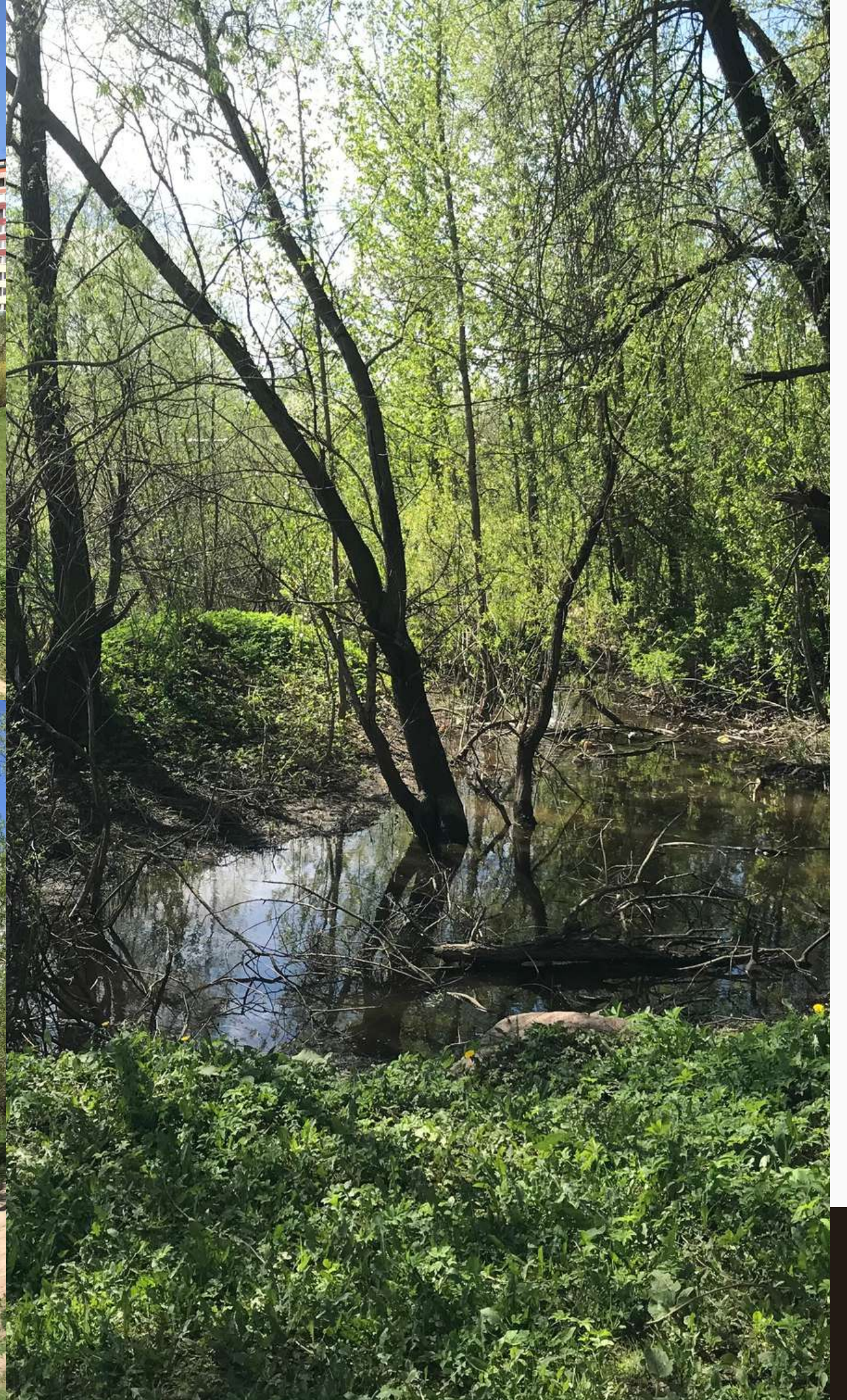
*Нынешнее
состояние
парка*



Существующий ландшафт парка



05

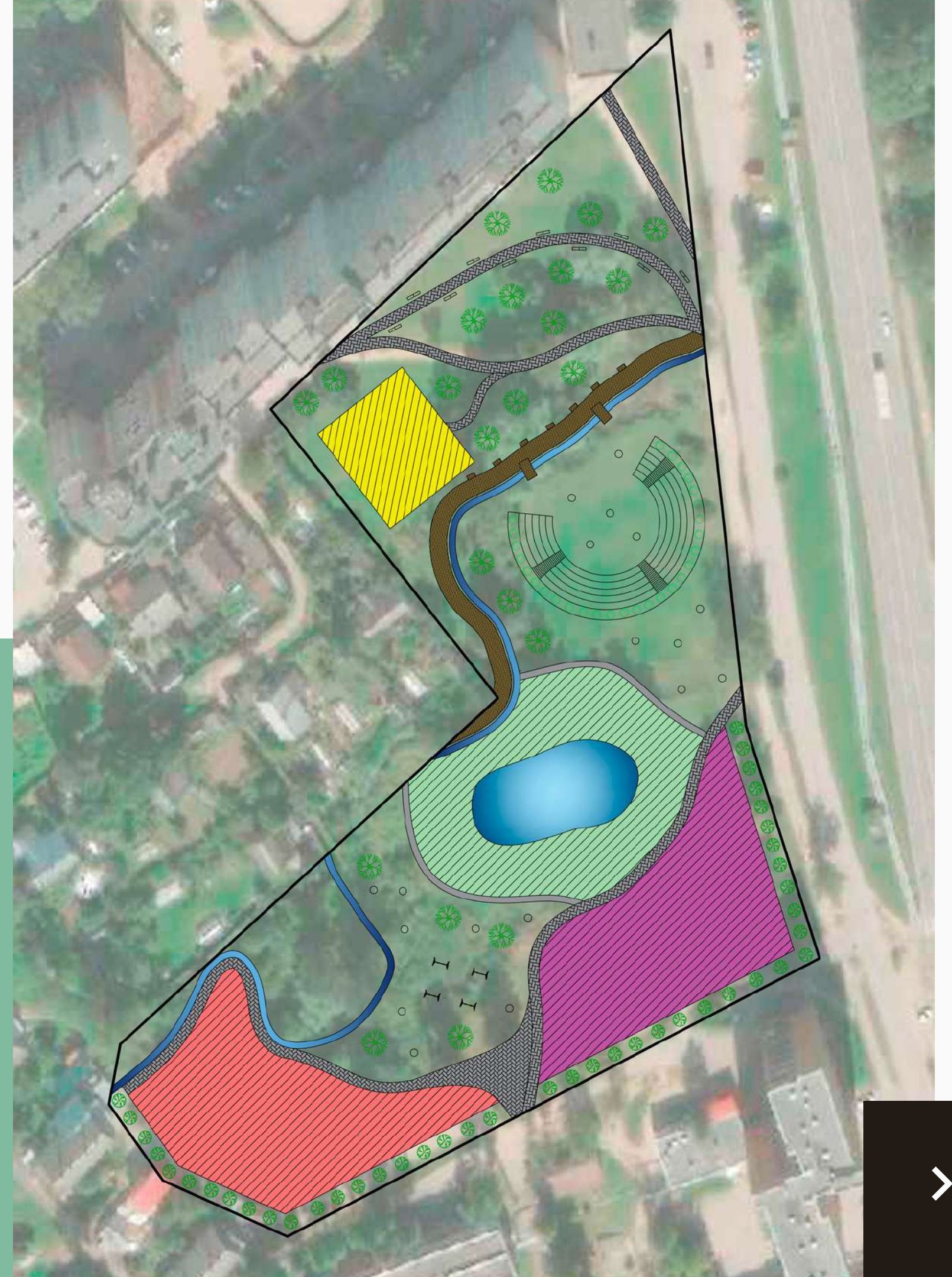


Существующий ландшафт парка

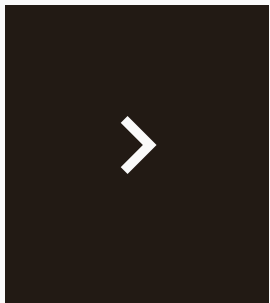
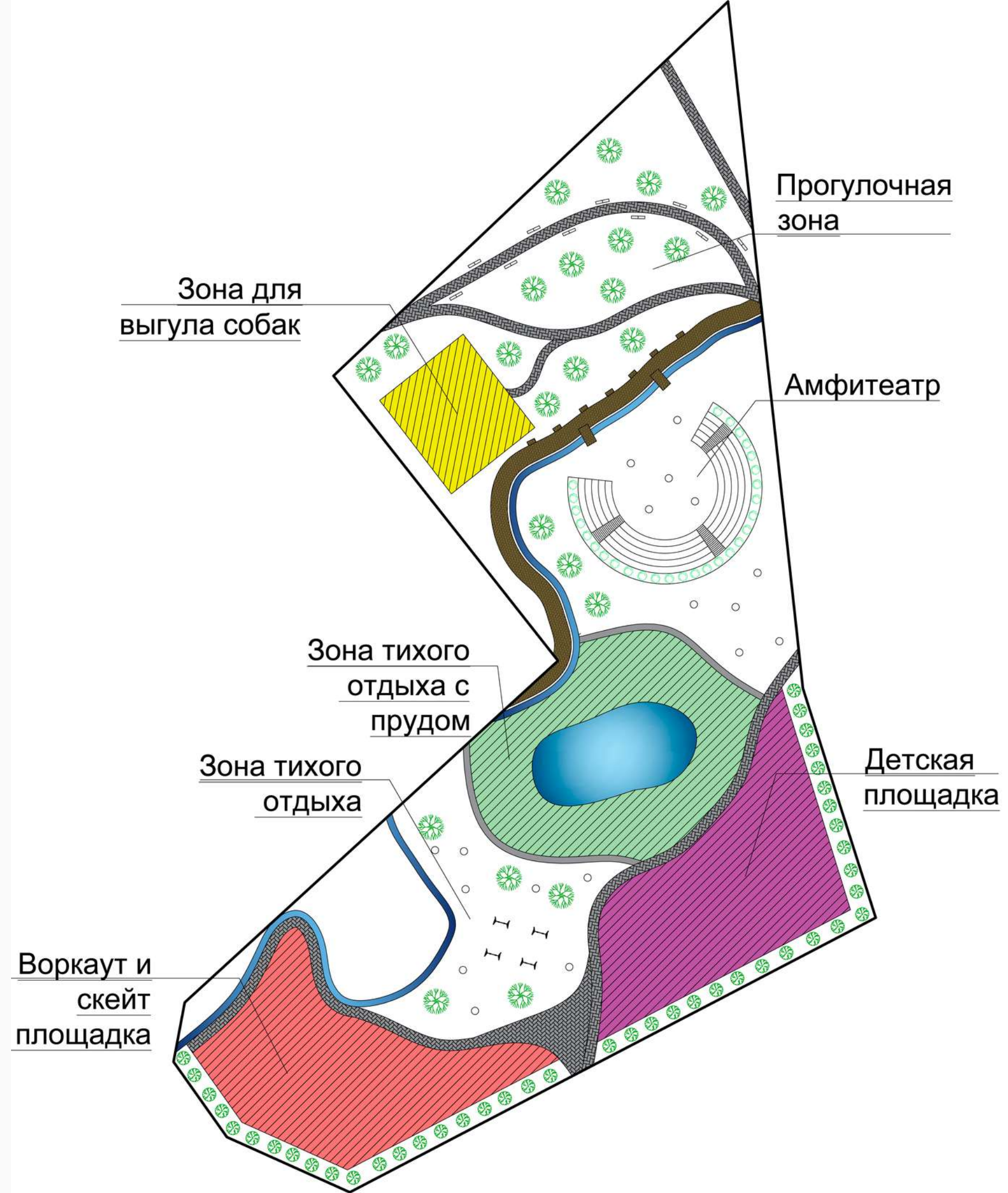


07

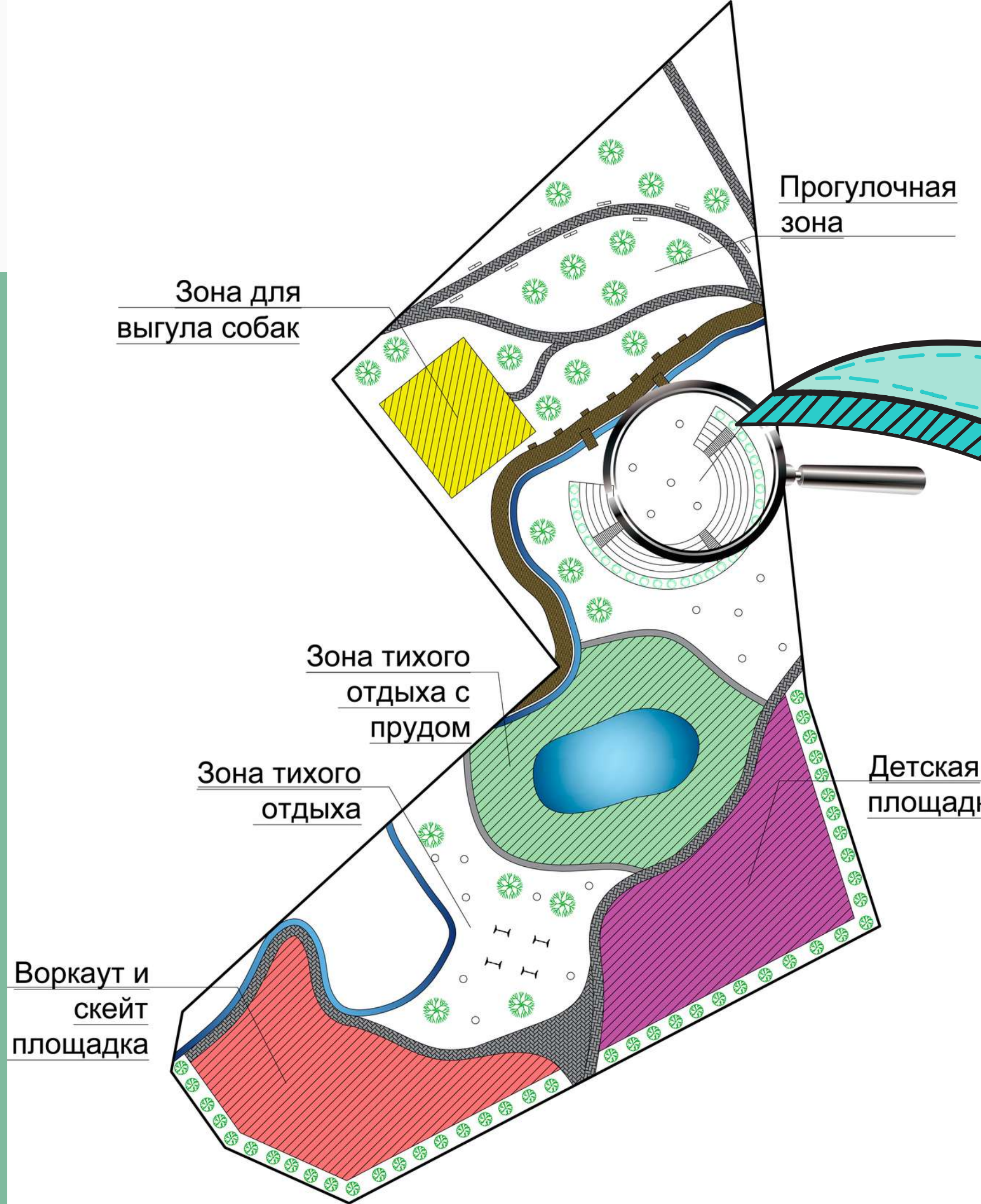
Схема планировочной организации земельного участка



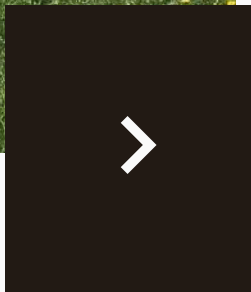
Общее зонирование территории

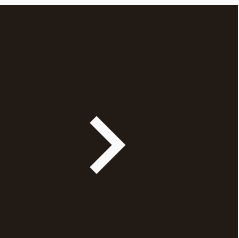


Амфитеатр

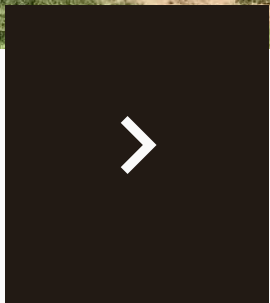
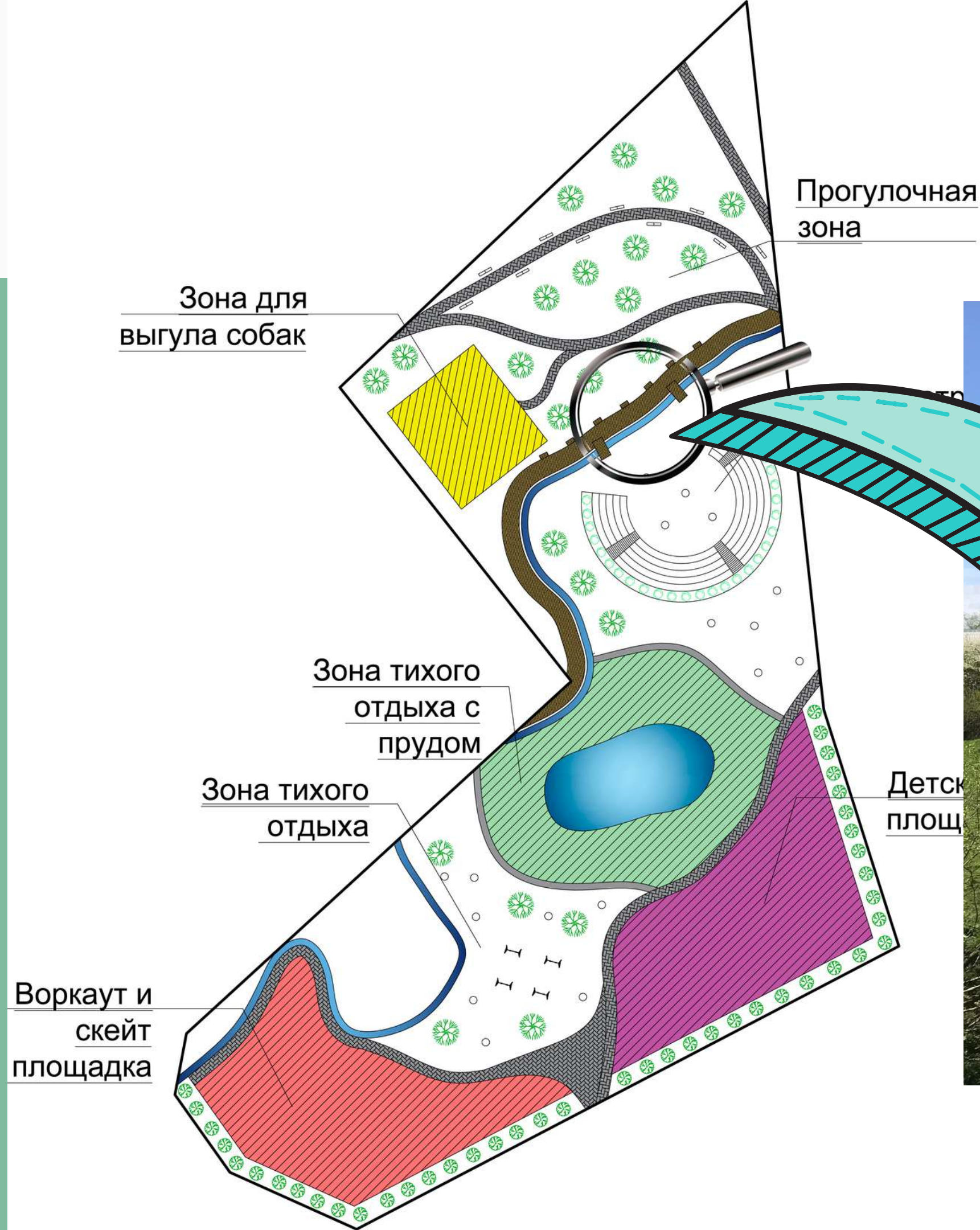


Существующий вид



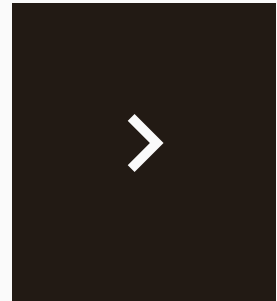
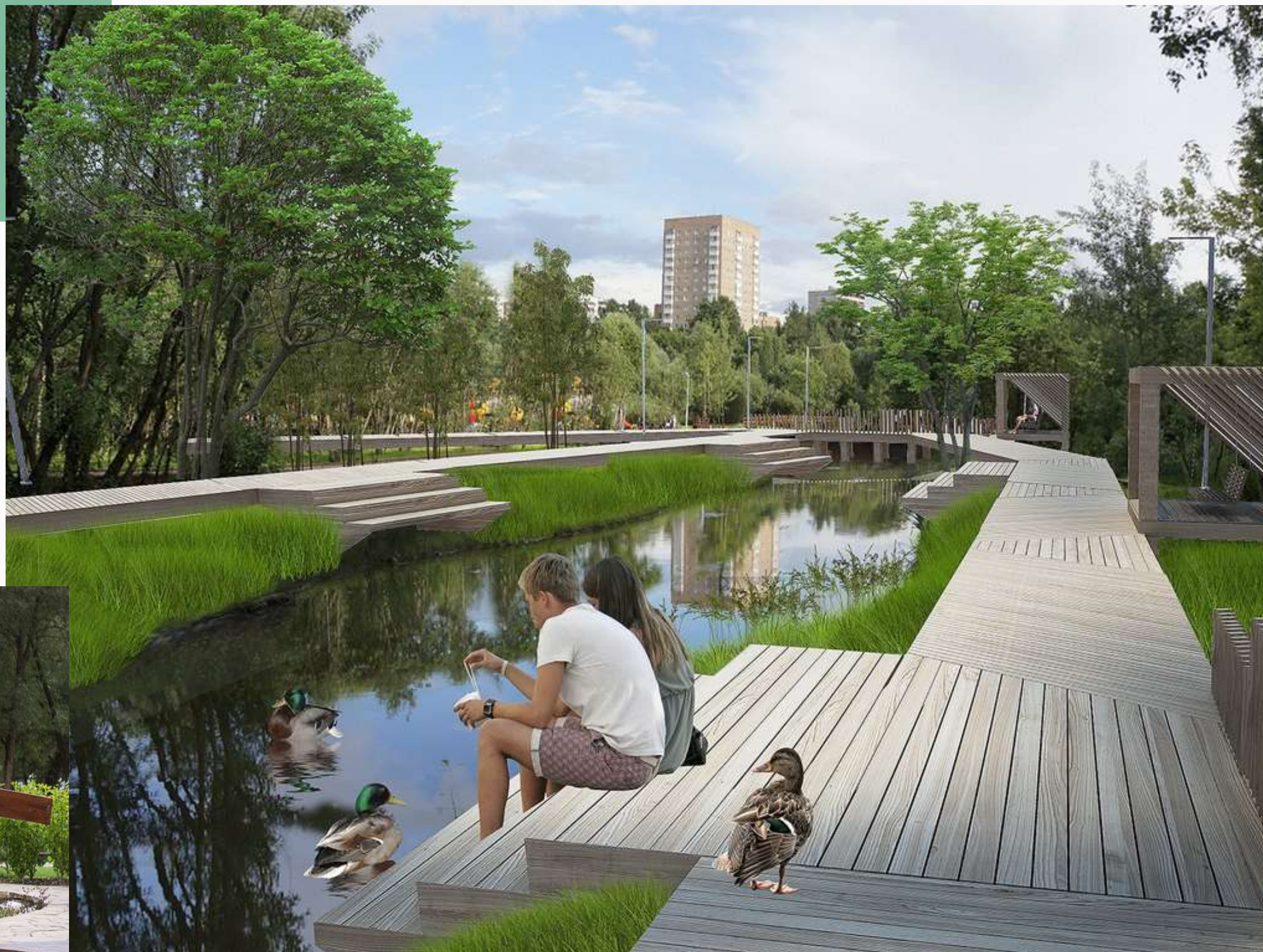


Существующий вид



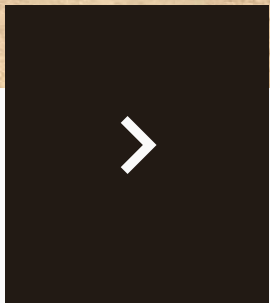
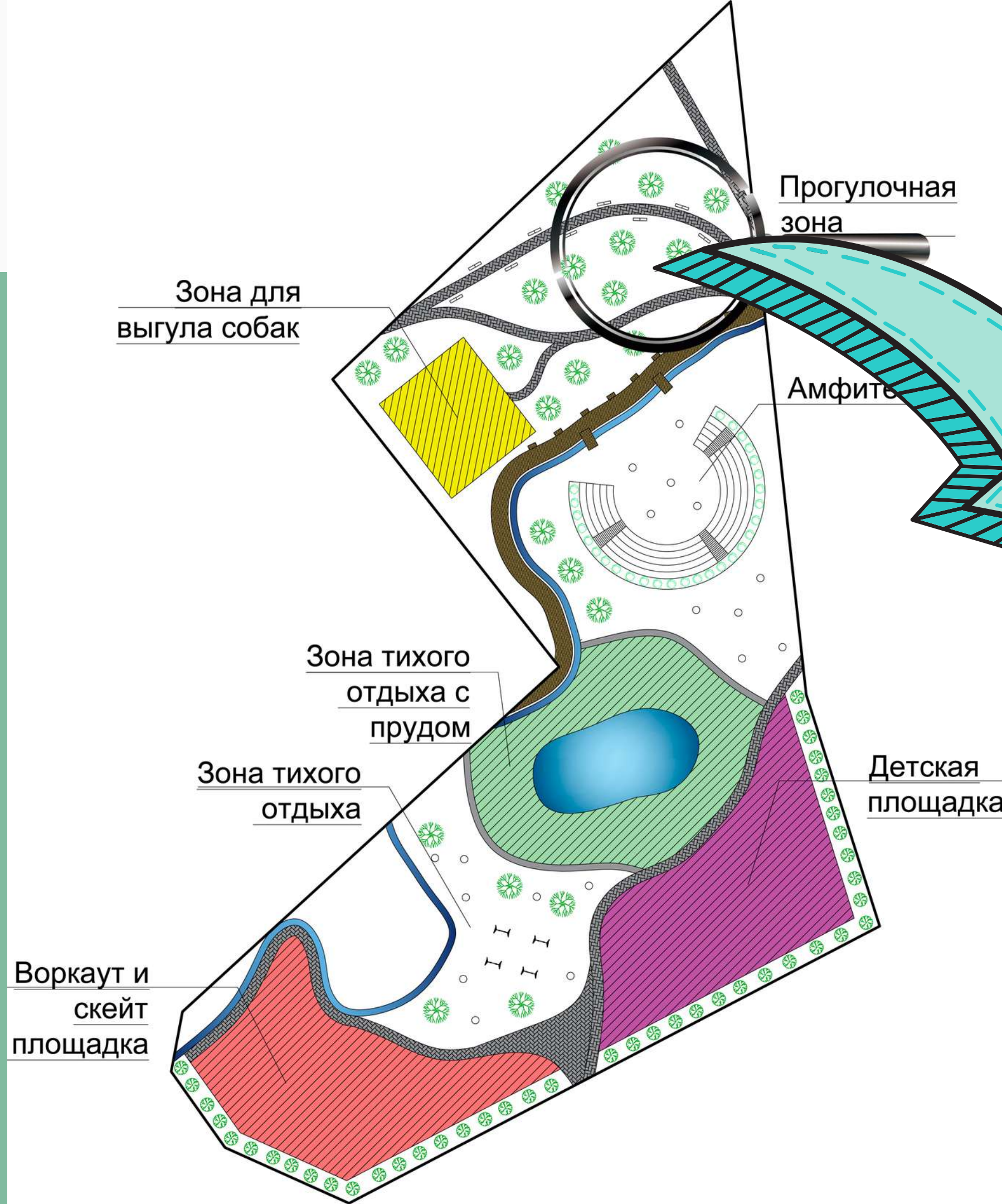
12

Существующий вид



Прогулочная зона

Существующий вид



Элементы благоустройства прогулочной зоны



ДЕРЕВЯННАЯ СКАМЬЯ ИЗ СОСНЫ

ЭКОЛОГИЧЕСКИ ЧИСТЫЙ И ПРАКТИЧНЫЙ МАТЕРИАЛ С НЕВЫСОКОЙ СТОИМОСТЬЮ.

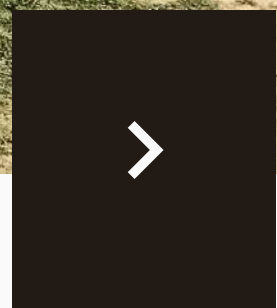
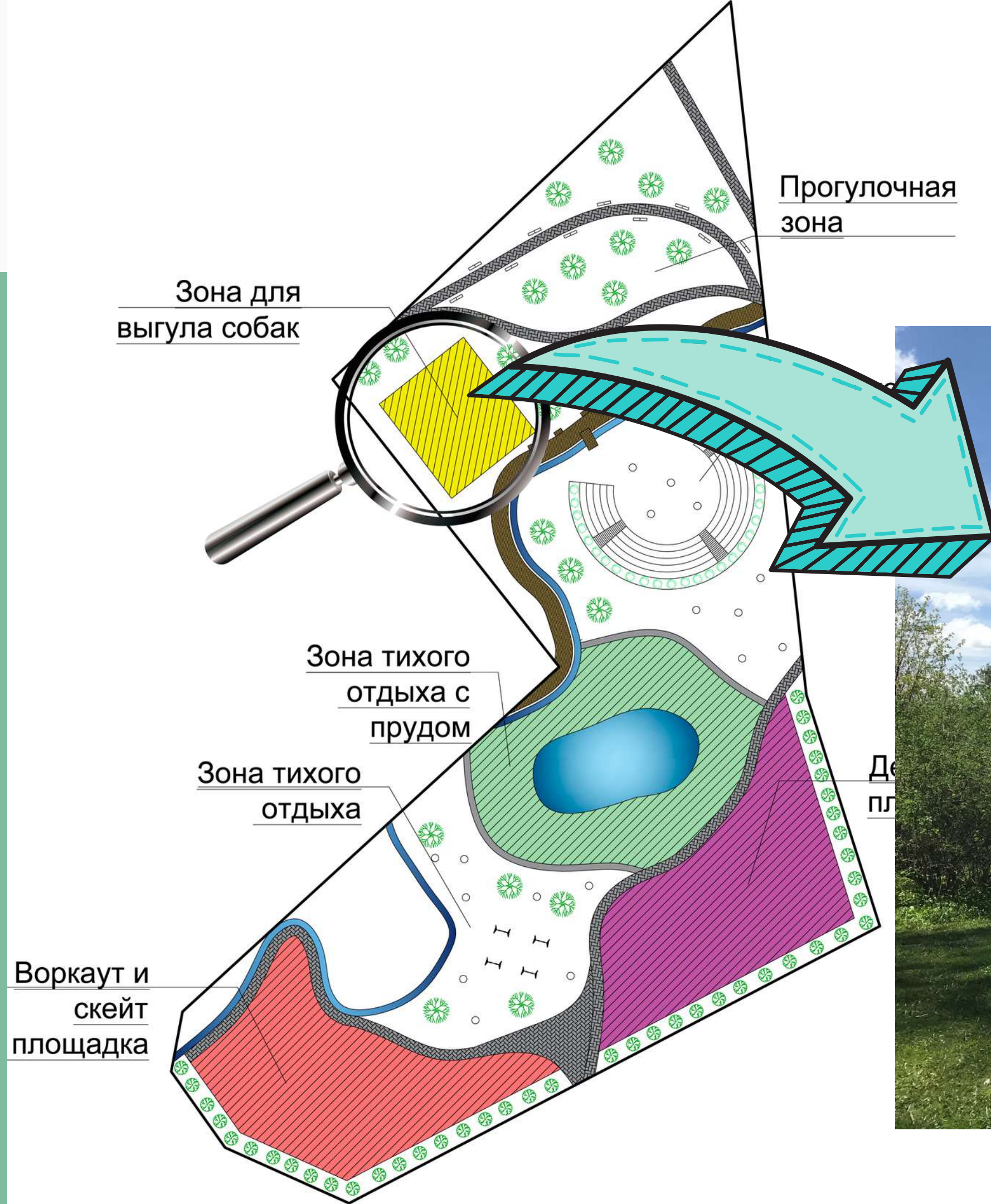
МЕТАЛЛИЧЕСКАЯ УРНА, ОБШИТАЯ ДЕРЕЯННЫМИ РЕЙКАМИ



ПАРКОВЫЙ АНТИВАНДАЛЬНЫЙ ФОНАРЬ



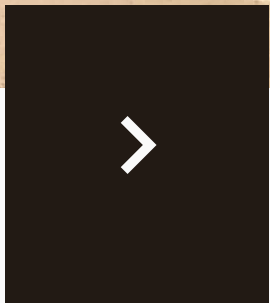
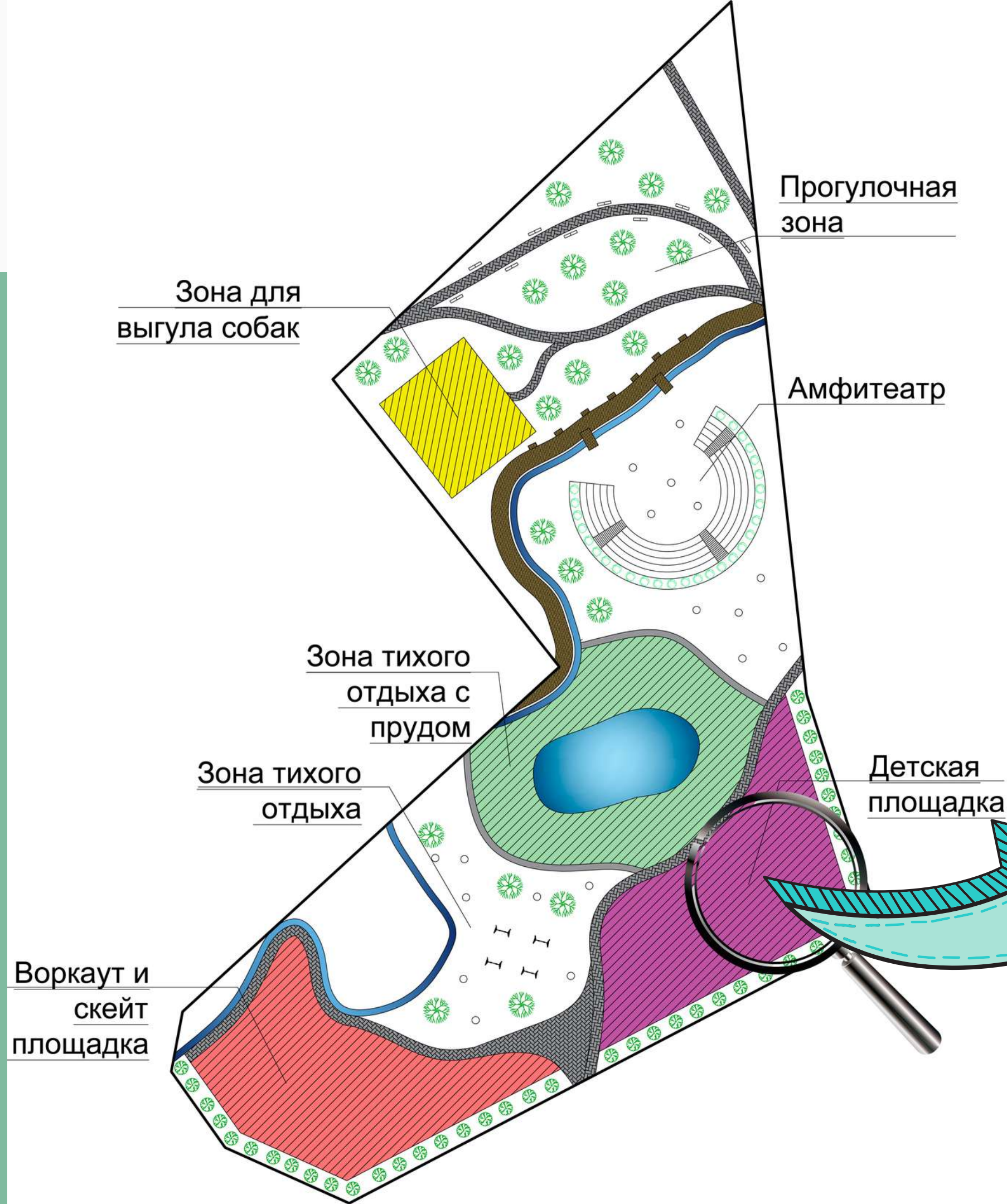
Зона для выгула собак Существующий вид





Детская игровая площадка

Существующий вид

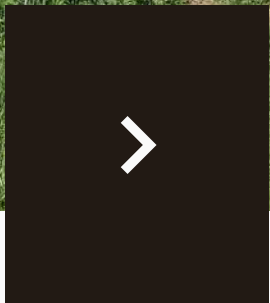
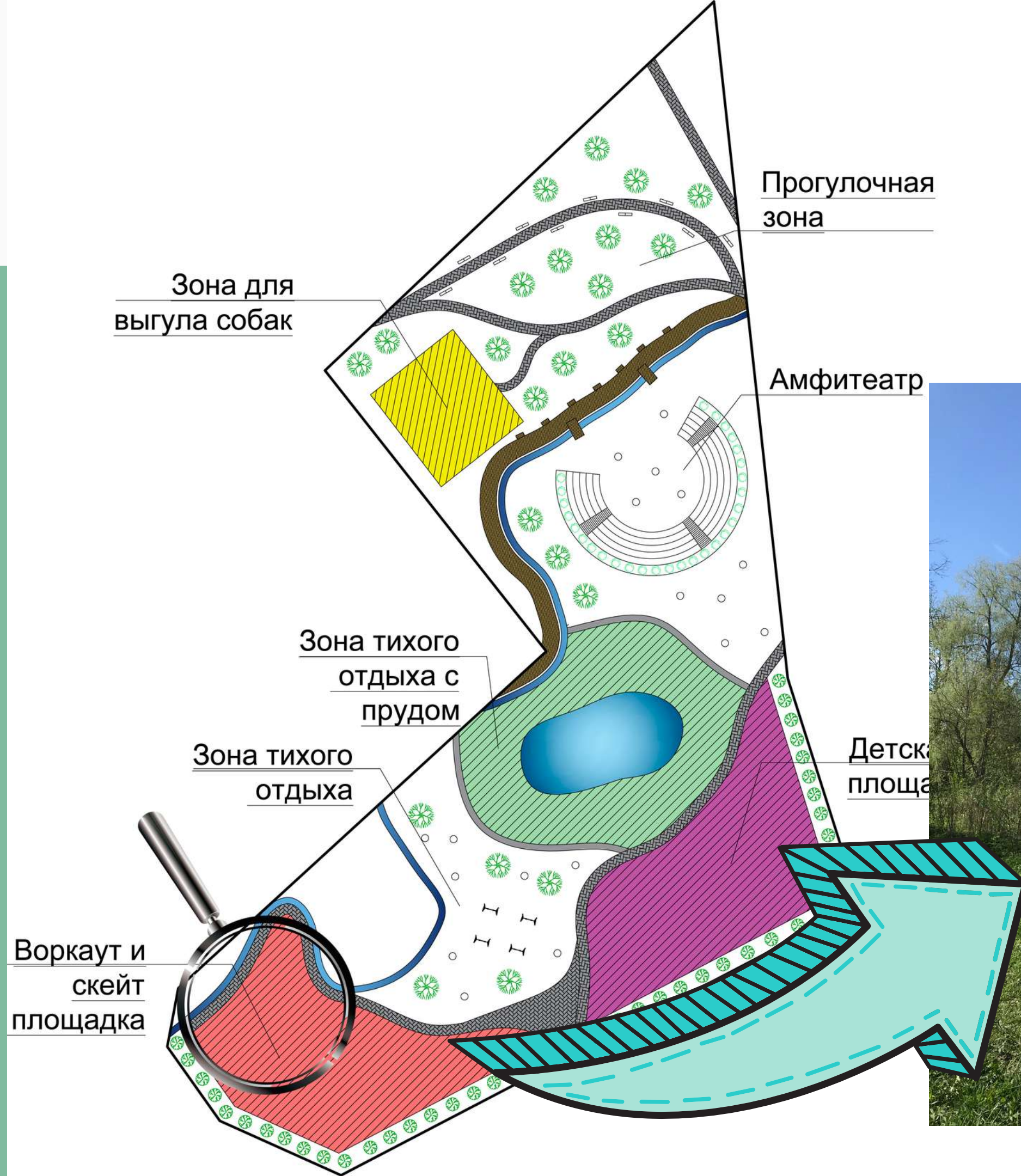


Детская игровая площадка рассчитана на детей разного возраста. Также она ограждена от дороги рядом деревьев.



Воркаут и скейт площадка

Существующий вид

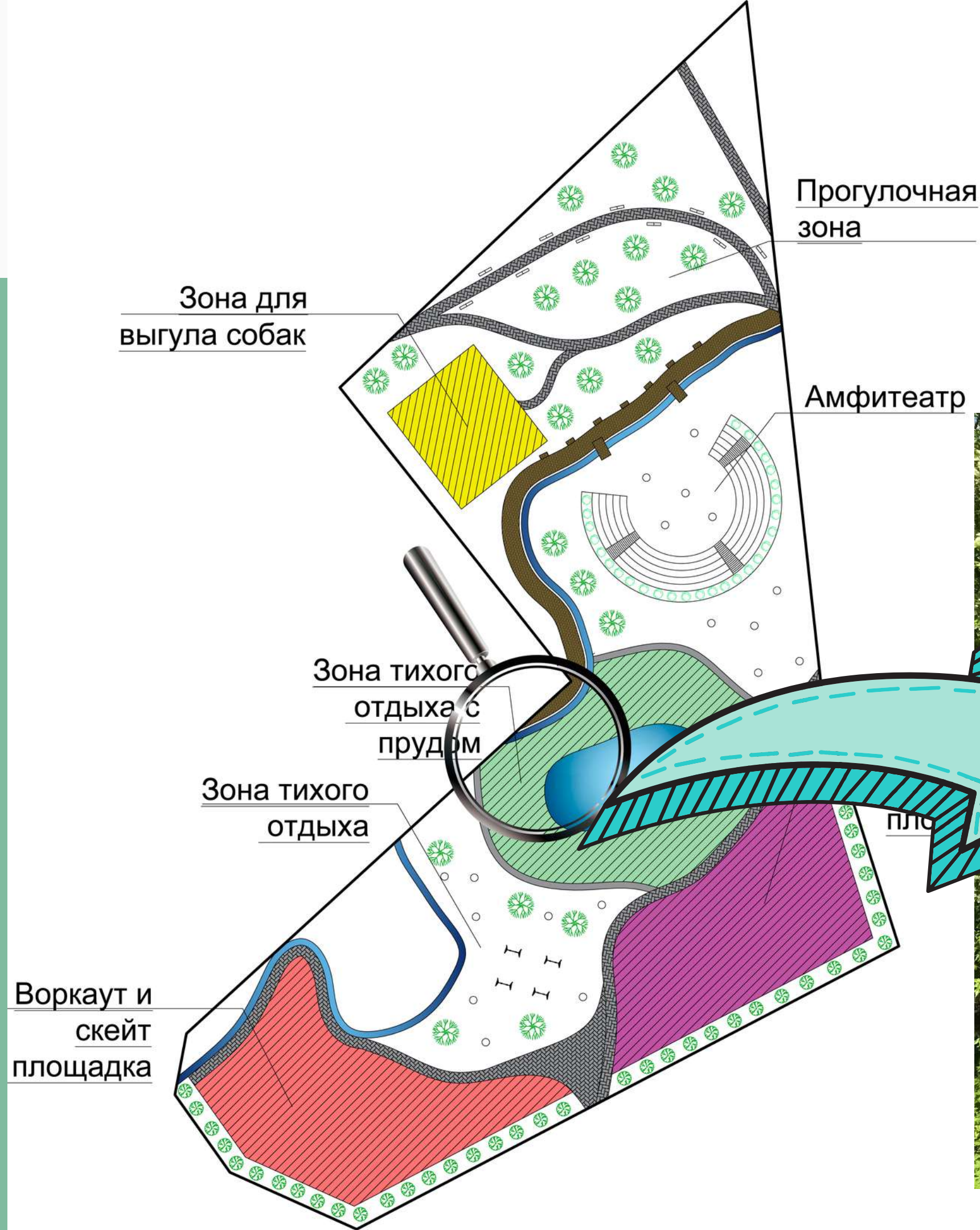


Площадки для активного времяпрепровождения выделены в свою собственную зону, благодаря чему на ней можно отдыхать, не заботясь о том, что можно кому - то помешать.



Зона тихого отдыха с прудом

Существующий вид



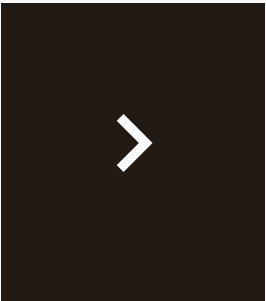
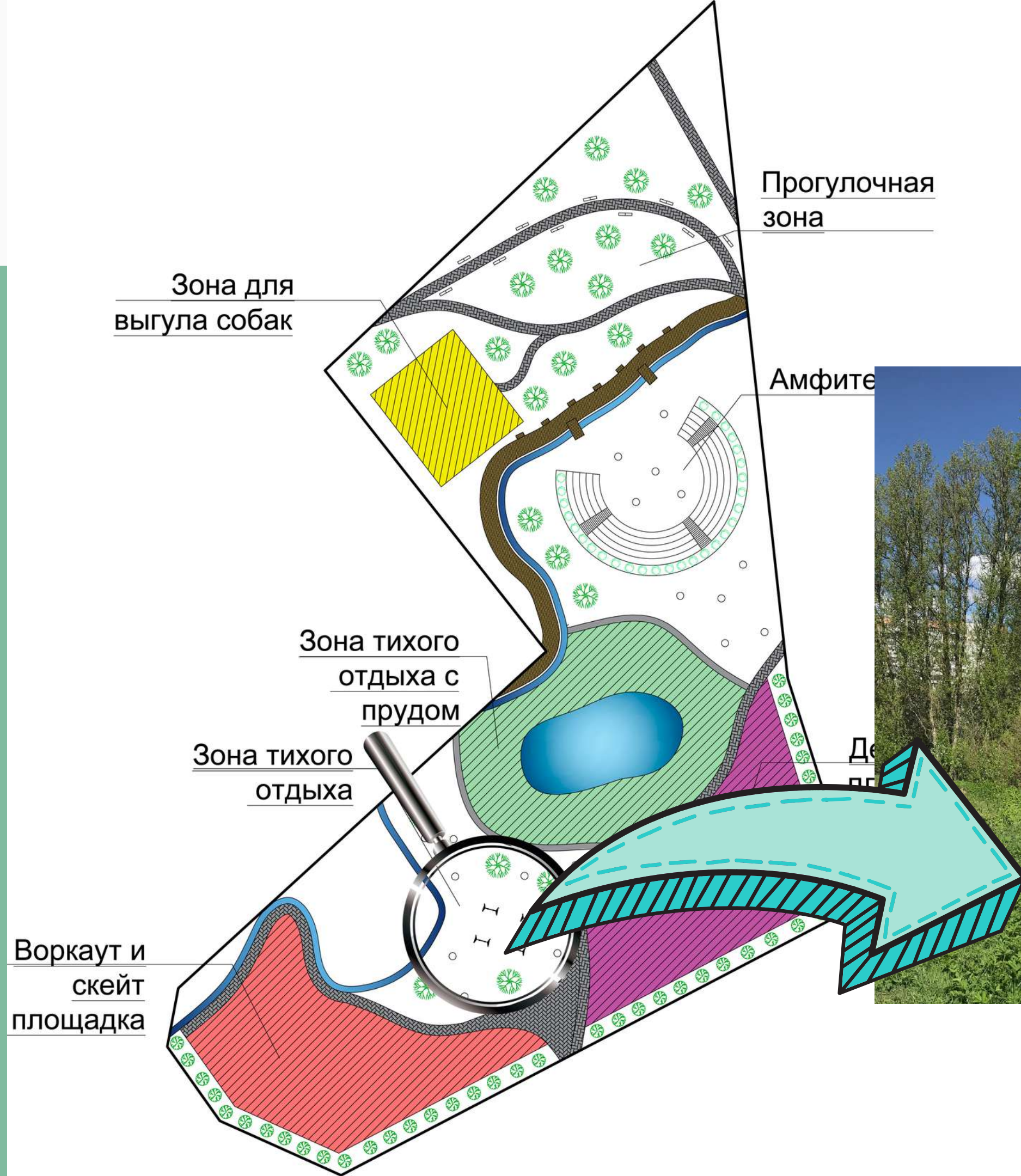
Предложение:

Обустроить небольшой пруд со смотровыми террасами, выходящими к нему

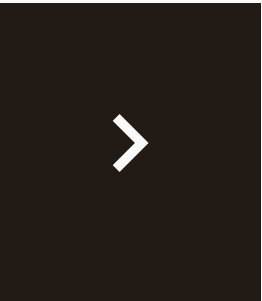
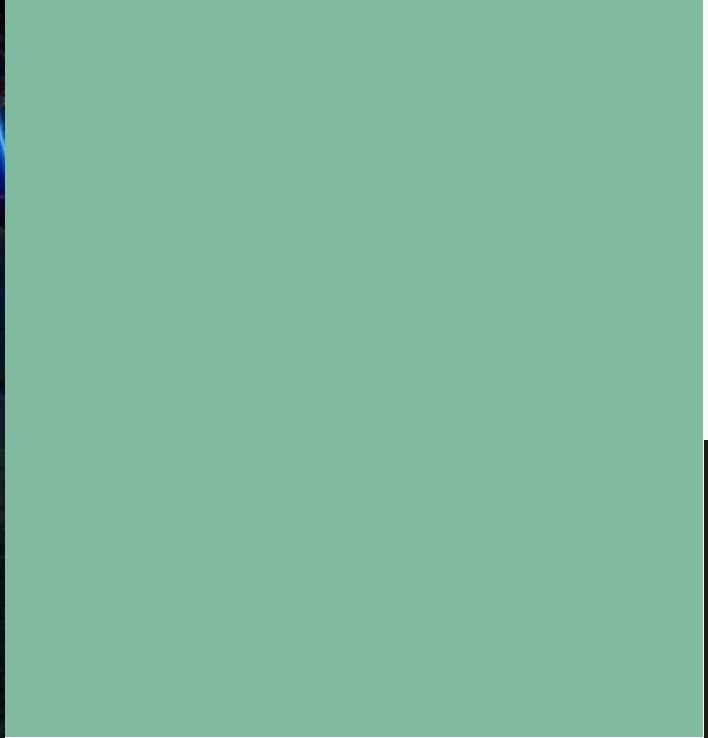
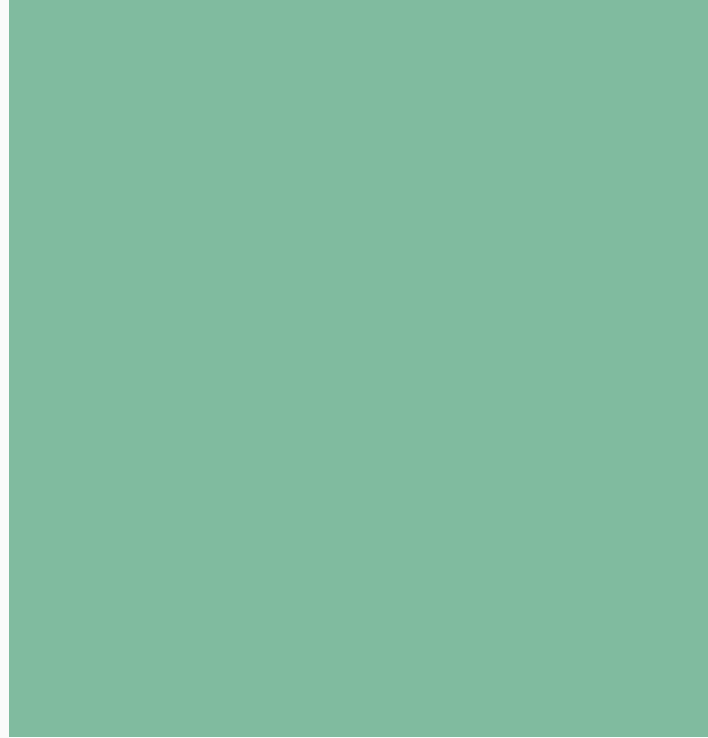
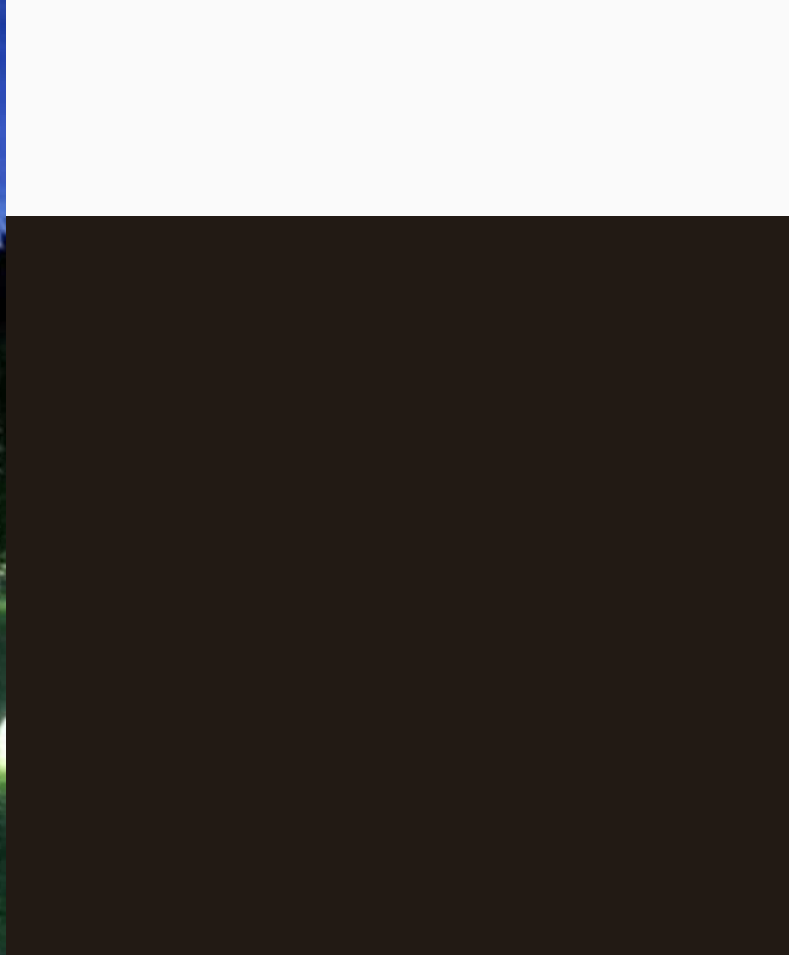


Зона тихого отдыха

Существующий вид



Элементы благоустрой ства ТИХОЙ ЗОНЫ



ЛИПА МЕЛКОЛИСТАЯ

Используется для живой изгороди, чтобы отделить территорию парка от внешней среды.



ТУЯ ЗАПАДНАЯ СМАРАГД

Используется для ограждения зоны амфитеатра.



СПИРЕЯ ЯПОНСКАЯ

Используется для ограждения детской площадки. Способна создавать довольно плотные изгороди, но имеет мягкие ветви, поэтому дети не поранятся, также не ядовитая.



"СПАСИБО ЗА
ВНИМАНИЕ!"

