



ВНЕДРЕНИЕ ИНФОРМАЦИОННЫХ СЕРВИСОВ КАК МЕХАНИЗМ ПОВЫШЕНИЯ ЭКОНОМИЧЕСКОЙ УСТОЙЧИВОСТИ И КОНКУРЕНТОСПОСОБНОСТИ УНИВЕРСИТЕТА

**Сандлер Даниил Геннадьевич
Первый проректор по Экономике и
стратегическому развитию
Агарков Гавриил Александрович
Главный бухгалтер**

Четыре типа вузов по характеру экономической модели

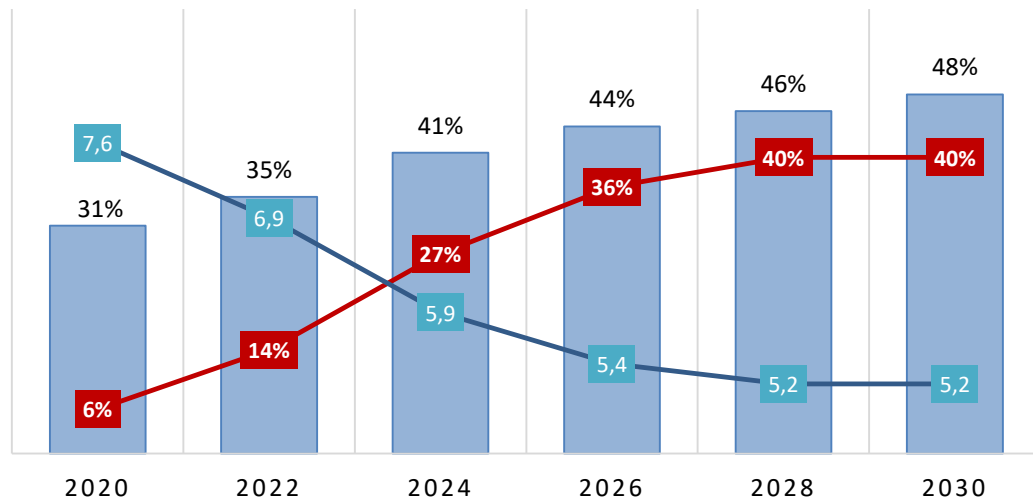
Структура доходов	Преобладание доходов от образовательной деятельности	Существенная доля доходов от научной деятельности
Успешность		
<p>Экономически успешные – доход ППС выше поргового дохода</p>	<p>Обучающий вуз с исследовательской составляющей, как правило, с более низкой преподавательской нагрузкой</p> <p style="text-align: right;">3</p>	<p>Исследовательский вуз с высоко оплачиваемым персоналом, как правило, с более низкой преподавательской нагрузкой</p> <p style="text-align: right;">4</p>
<p>Экономически неуспешные – доход ППС ниже поргового дохода</p>	<p>Обучающий вуз, как правило, с более высокой преподавательской нагрузкой</p> <p style="text-align: right;">2</p>	<p>Исследовательский вуз с умеренной оплатой труда, как правило, с более высокой преподавательской нагрузкой</p> <p style="text-align: right;">1</p>

Типология финансово-экономических политик

		Скорость экономических изменений	Высокая скорость: в горизонте 1-2 года видны экономические результаты. Высокая роль экономических критериев.	Низкая скорость экономических изменений и роль текущих экономических критериев мала: за 1-2 года последствия минимальны, позитивные либо негативные изменения происходят в горизонте 3-5 лет
Административное давление	Высокое: требуется работа с коллективом либо со студентами	Сокращение удельных затрат и рост стоимости <i>Культура принуждения к выполнению решений руководства</i> Экономические критерии в числе главных	Трансформация экономической модели <i>Культура лидерства и вовлечения в программу преобразований</i> Текущие экономические критерии могут быть принесены в жертву ради стратегической эффективности	
	Низкое: нет непопулярных решений сверху	Рост кооперации и новых доходов – за счет новых услуг и рынков <i>Культура признания актуальных достижений, поддержка инициативы</i> Экономические критерии выступают ориентирами для поддержки инициатив	Экономия за счет традиций и минимизации изменений <i>Культура множественного согласования решений лидерами мнений на разных уровнях иерархии</i> Экономические критерии слабо влияют на решения руководства и дискуссию	

Изменения характера занятости НПР в долгосрочной перспективе до 2030 г.:

- Рост доли онлайн-нагрузки ВПО до 40%
- Снижение доли занятости НПР в ВПО до 70%
- Увеличение доли НПР занятых в исследованиях до 48%
- Увеличение доли занятости НПР в ДПО до 5%



■ Доля НПР, вовлеченных в научную деятельность
 ■ Доля онлайн обучения в аудиторной нагрузке, %
 — Число ППС на 100 студентов ВПО

Изменения модели вследствие COVID-19

Составляющие эффекта / направления	Текущий статус (на 2020)	Прогноз 2024
Рост стоимости образовательных программ	0%; отсутствует возможность ежегодного опережающего роста 6%	tbd
Высвобождение занятости преподавателей	5%, 54 тыс. з.е. трудоемкость онлайн курсов, высвобождено 48 ставок	27%
Рост контингента численности студентов ВПО	<ul style="list-style-type: none"> • 20% нагрузки в трудоемкости дисциплин с использованием цифровых ресурсов • условная предельная численность студентов ВПО 32,4 тыс. чел. • демографический рост 8,4% 	33 500 чел.
Рост слушателей программы ДПО	<ul style="list-style-type: none"> • снижение спроса в условиях пандемии • рост количества онлайн курсов других участников рынка 	tbd
Вовлечение преподавателей в научную деятельность	28%; Поиск необходимых кадровых механизмов	41%

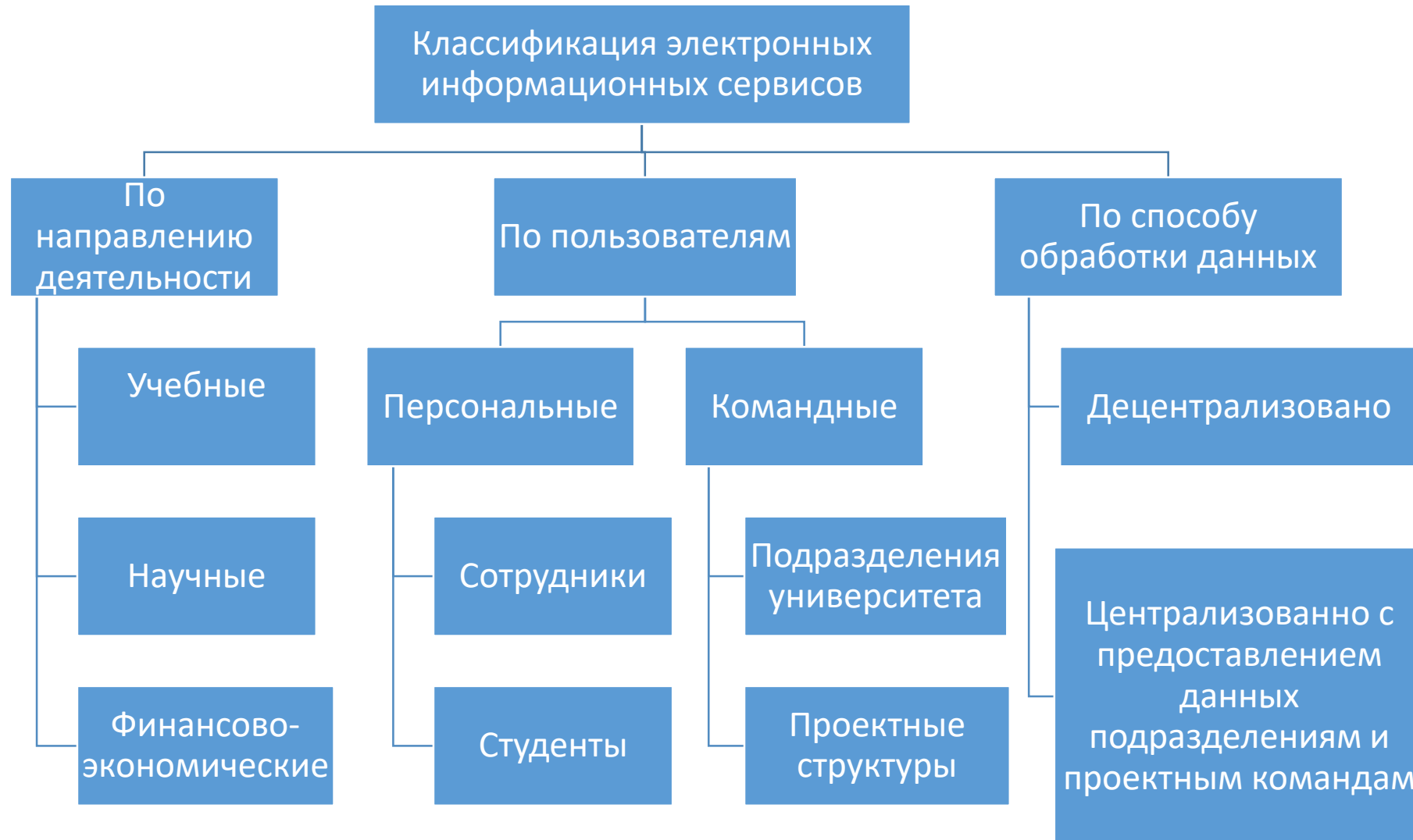
отложено

апробировано

предстоит подтвердить

отложено

предстоит подтвердить





Выйти



Расчетные листки сотрудника

Узнайте свой доход, отпускные, а также расшифровку по видам начислений и удержанные налоги



Справка 2-НДФЛ

Закажите справку 2-НДФЛ без лишних походов в бухгалтерию



Персональные данные сотрудника

Проверьте свои персональные данные, это позволит избежать ошибок в заказываемых вами документах



Информация о состоянии расчетов по подотчетным суммам

Узнайте информацию о вашей задолженности и выплатах по подотчетным суммам



Статус платежа

Узнайте была ли произведена оплата по договору с помощью номера ИД задачи (СЭД)



Сервис МОЛ

Информация об остатках для материально-ответственного лица

Среднее количество обращений в месяц

8 133 расчетные листки
сотрудников;

576 - сервис материально-ответственного лица;

426 - справка 2-НДФЛ;

344 - персональные данные сотрудника;

227 - информация о состоянии расчетов по подотчетным суммам;

208 - статус платежа.



финансовые
и информационные
услуги

Выйти



Информация о стипендии и прочих доходах обучающегося

Узнайте свою стипендию, а также расшифровку по видам начислений



Запрос на получение справки о доходах обучающегося

Закажите справку о стипендии и прочих доходах учащегося для получения социальных выплат, получения налоговых вычетов и для прочих государственных служб



Информация о задолженности за пользование жилым помещением и коммунальные услуги

Узнайте свои начисления и платежи за общежитие. А также информацию о вашей текущей задолженности.



Информация о состоянии расчетов по платным образовательным услугам

Узнайте информацию о графике платежей, наличие задолженности

Среднее количество обращений в месяц

5 721 - информация о стипендии и прочих доходах обучающегося;

8 781 - общежитие и коммунальные услуги;

4 751 - информация о состоянии расчетов по платным образовательным услугам;

3 083 - запрос на получение справки о стипендии и прочих доходах обучающегося.

Финансовые информационные сервисы УрФУ для подразделений и проектных команд, администрирование данных по которым осуществляется с децентрализовано (каждым подразделением или проектной командой).

Уральский федеральный университет
имени первого Президента России Б.Н.Ельцина
Управление бухгалтерского учета и финансового контроля

финансовые и информационные услуги

Выйти

Сервис МОЛ
Информация об остатках для материально-ответственного лица

- Информационная поддержка**
Памятка, информация о сервисе, формы документов и образцы их заполнения, контактная информация
- Основные средства, не введенные в эксплуатацию**
Информация об объектах, учитываемых на счете 106.XX
- Остатки материальных запасов**
Информация о расходных материалах, учитываемых на счете 105.XX
- Нефинансовые активы**
Информация об основных средствах (счет 101.XX) и нематериальных активах (счет 102.XX)
- Основные средства без инвентарной карты**
Информация об объектах, учитываемых на забалансовом счете 21
- Права пользования нематериальными активами**
Информация о программном обеспечении, базах данных (счет 111.6I)

Техническая поддержка support@urfu.ru
Запрос через личный кабинет сотрудника

Краткие сведения об использовании сервиса для материально-ответственных лиц

772 – количество зарегистрированных пользователей;

358 – активных пользователей сервиса;

Доля нефинансовых активов, администрируемых материально ответственным лицом:

1,4 % - максимальное;

0,1 % - среднее;

0,01% - минимальное.

Финансовые информационные сервисы УрФУ для подразделений и проектных команд, администрирование данных по которым осуществляется с децентрализовано.

Табель 003П-003530 от 14.11.2022

Основное (УрФУ) Данные объекта в документообороте Документооборот

Провести и закрыть | Записать | Провести | Создать на основании | Отправить на согласование | Печать

Месяц: Ноябрь 2022 | Организация: УрФУ | Состояние: | Дата: 14.11.2022 | Номер: 003П-003530 | Плановый:

Данные за: Первая половина месяца | С: 01.11.2022 | По: 15.11.2022 | Подразделение: Институт новых материалов и технологий

№	Сотрудник	Подразделение	Должность	Вид занятости	Ставка	Итого	01	02	03	04	05	06	07	08	09	10	11	12	13	14
1	Аникина Татьяна Викторовна	Отдел организации образовательной деятельности по программам бакалавриата	Ведущий специалист по работе со студентами	Основное место работы	1	Ф 10 дн. 79 чс. В 5 дн.														
2	Бессонова Лариса Анатольевна	Отдел Заочного образования	Ведущий специалист по работе со студентами	Основное место работы	1	Ф 12 дн. 79 чс. В 3 дн.														
3	Бессонова Лариса Анатольевна	Отдел организации образовательной деятельности по программам бакалавриата	Ведущий специалист по работе со студентами	Внутреннее совместительство	0,5	Ф 12 дн. 39 чс. В 3 дн.														
4	Близник Марина Юрьевна	Отдел Заочного образования	Ведущий специалист по сопровождению	Основное место работы	1	ОТ 13 дн. 71 чс. Ф 1 дн. 8 чс. В 1 дн. 19 чс. В 5 дн.														
5	Близник Михаил Германович	Отдел Заочного образования	Начальник отдела	Внутреннее совместительство	0,25	Ф 10 дн. 19 чс. В 5 дн.														
6	Ватомов Валерий Всеволодович	Базовая кафедра "Машиностроение, металлургия и металлообработка"	Заведующий кафедрой	Внешнее совместительство	0,125	Ф 11 дн. 8,2 5 чс. В 4 дн.														
7	Клейн Николай Владимирович	Базовая кафедра "Машиностроительное производство"	Заведующий кафедрой	Внешнее совместительство	0,125	Ф 11 дн. 8,2 5 чс. В 4 дн.														
8	Кордюков Игорь Геннадьевич	Отдел организации образовательной деятельности по программам бакалавриата	Ведущий специалист по работе со студентами	Внутреннее совместительство	0,5	Ф 12 дн. 39 чс. В 3 дн.														
9	Кузнецов Сергей Валерьевич	Школа базового инженерного образования	Заместитель директора по взаимодействию	Основное место работы	0,375	Ф 10 дн. 29 чс. В 5 дн.														
10	Мерзлякова Елена Юрьевна	Отдел Заочного образования	Ведущий специалист по работе со студентами	Основное место работы	0,5	Ф 12 дн. 39 чс. В 3 дн.														
11	Михляева Анна Владимировна	Отдел Заочного образования	Ведущий специалист по сопровождению	Основное место работы	1	Ф 10 дн. 79 чс. В 5 дн.														
12	Петрина Ольга Михайловна	Отдел Заочного образования	Ведущий специалист по работе со студентами	Основное место работы	1	Ф 12 дн. 79 чс. В 3 дн.														
13	Плешкова Елена	Отдел организации	Ведущий	Основное место работы	1	Ф 12 дн. 79 чс. В 3 дн.														

Подписи: Шешуков О. Ю., Шукшина Е. А., Цыкунова О. В.

Дополнительно
Руководитель подразделения: Шешуков Олег Юрьевич
Комментарий:
Ответственный: Цыкунова Ольга Викторовна

Краткие сведения об использовании сервиса формирования и представления табеля учета рабочего времени в электронной форме

338 – количество пользователей;

358 – активных пользователей сервиса;

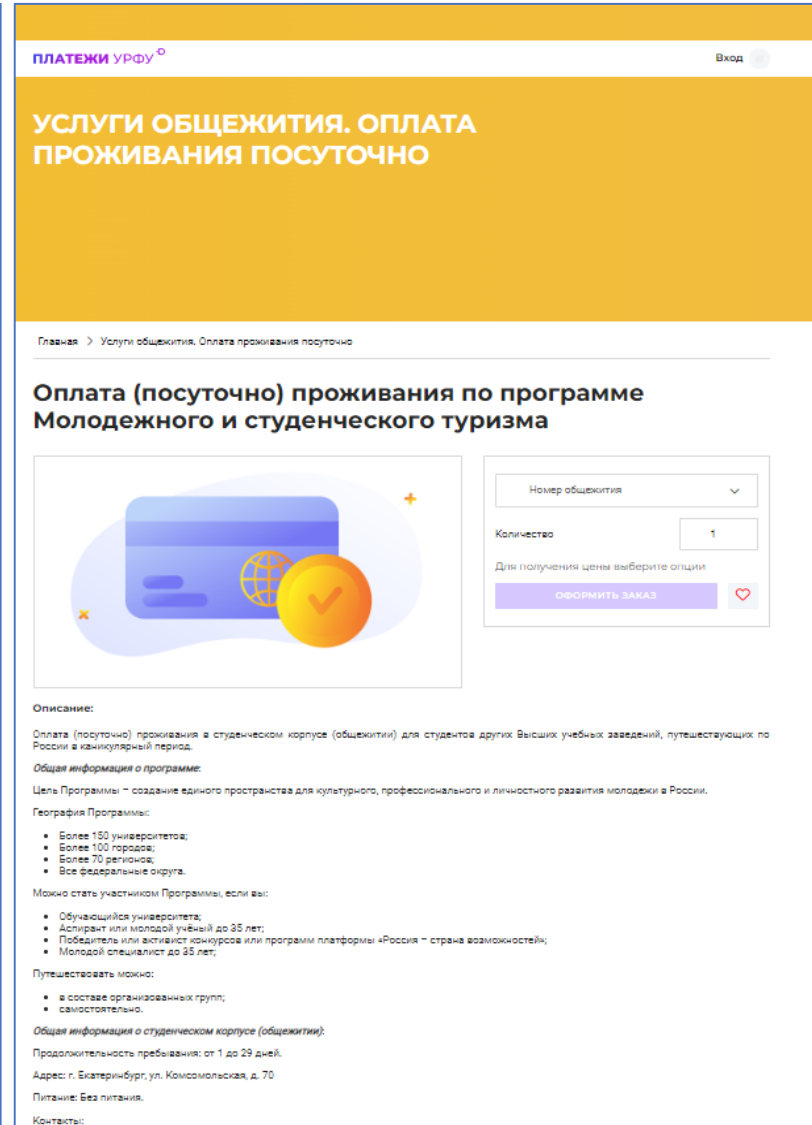
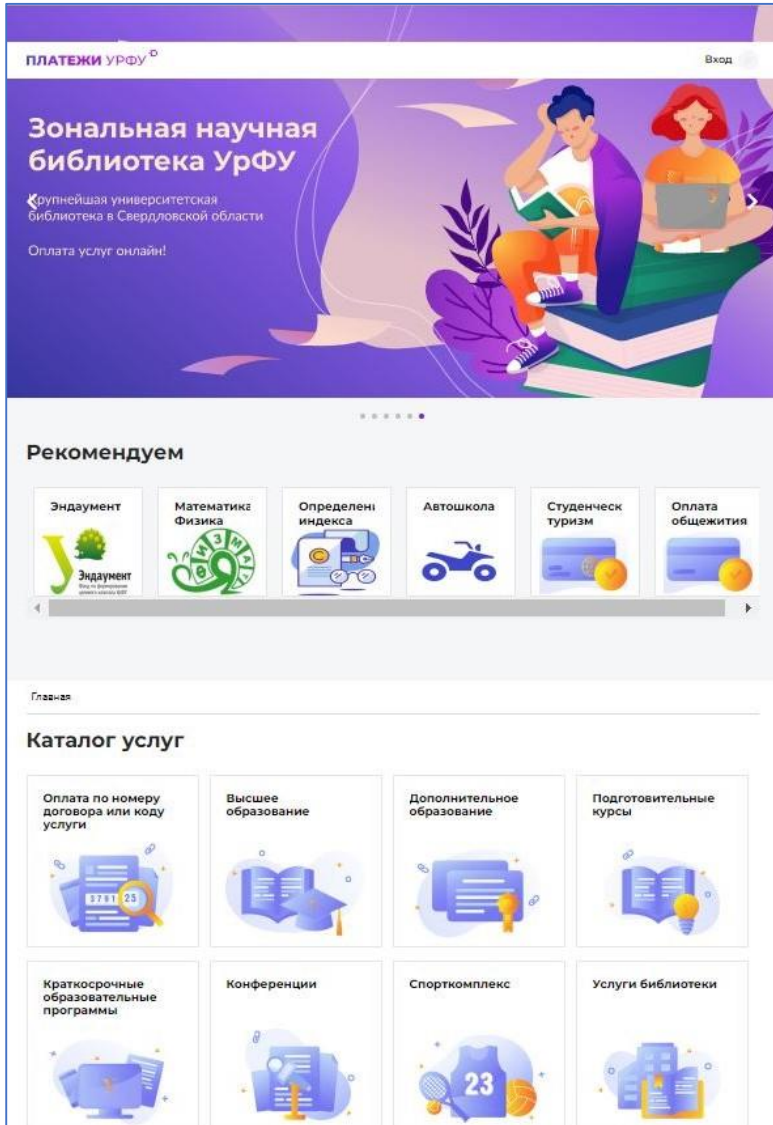
Количество сотрудников на одного табельщика:

195 - сотрудников;

34 - среднее;

4 - минимальное.

Финансовые информационные сервисы УрФУ для подразделений и проектных команд, администрирование данных по которым осуществляется централизованно.



Краткие сведения о использовании сервиса приема платежей.

3 – администраторы сервиса;

23 – пользователи информации со стороны подразделений;

803 – среднеемесячное количество принимаемых платежей.

Финансовые информационные сервисы УрФУ для подразделений и проектных команд, администрирование данных по которым осуществляется централизованно с предоставлением данных подразделениям и проектным командам.

Дата заключения	Организация	Подразделение	Обучающийся	Заказчик	Состояние	Сумма по договору	Расторгнут
Номер		Л/С	Представитель	Представитель			
31.10.2022 УГИ2022-010185217	УрФУ	Уральский гума... 303-2.1 (Уральс...	Смирнова Люд...		Передан на подпись	376 810,00	✓
31.10.2022 ИСА2022-010185218	УрФУ	Институт Строи... 73-2.1 СФ собс...	Медведев Вла...		Передан на подпись	273 560,00	✓
01.11.2022 ИФКС2022-010185219	УрФУ	Институт физич... 90-2.1 ИФКСиМ...	Касаткин Алекс...		Передан на подпись	240 010,00	✓
01.11.2022 УГИ2022-010185221	УрФУ	Уральский гума... 303-2.1 (Уральс...	Корнеев Григор...		Передан на подпись	216 780,00	✓
01.11.2022 ИСА2022-010185225	УрФУ	Институт Строи... 73-2.1 СФ собс...	Кхамис Ахмед ...		Заключен	951 160,00	✓
01.11.2022 УГИ2022-010185226	УрФУ	Уральский гума... 303-2.1 (Уральс...	Меллит Эл Мехди		Новый	815 300,00	
01.11.2022 ИСА2022-010185227	УрФУ	Институт Строи... 73-2.1 СФ собс...	Созинов Андре...		Передан на подпись	273 560,00	
01.11.2022 ШЭМ2022-010185229	УрФУ	Школа экономи... 80-2.1 ШЭМ Ин...	Чурина Алёна ...		Передан на подпись	268 400,00	✓
01.11.2022 ШГУП2022-010185232	УрФУ	Школа государ... 305-2.1 ИГУИП ...	Осипова Екате...		Передан на подпись	557 020,00	✓
01.11.2022 ШЭМ2022-010185233	ШУМИ	Школа управле... р/с ШУМИ (Шко...	Туймасов Азат ...		Передан на подпись	273 560,00	✓
01.11.2022	ШУМИ	Школа управле...	Полыakov Исоп		Передан на	273 560,00	✓

Краткие сведения об использовании сервиса сопровождения договоров на высшее образование

4 – администратора сервиса, **10** – в приемную кампанию;

16 755 – сопровождаемые договоры;

27 – пользователи информации со стороны подразделений;

4 751 – среднее количество обращений студентов.

Выводы

Внедрение информационных сервисов без перераспределения полномочий или изменения организационной структуры приводит к распределению прироста эффективности сопровождения бизнес процессов среди избыточного количества исполнителей.

В результате внедрения информационных сервисов, как например в рассматриваемых кейсах, по нашим оценкам, количество материально ответственных лиц и табельщиков могло бы быть без ущерба качеству выполнения работ сокращено в 3 раза минимум.

При сохранении же сложившейся структуры и распределения полномочий рост производительности в результате внедрения сервиса приводит только к сокращению трудозатрат исполнителей. Скорее всего, высвободившийся временной ресурс не будет перераспределен для исполнения других задач, а «растворится» в силу его незначительности для одного пользователя.

Синергия внедрения информационных сервисов и организационных изменений позволяет достичь взрывного роста эффективности при автоматизации вспомогательных процессов (пример оформления договоров). При этом к данным может быть обеспечен широкий доступ для всех заинтересованных пользователей, имеющих права для доступа к такой информации.

Пока еще слабо задействованным ресурсом остается выработка алгоритмов принятия решений на основе данных, которые накапливаются в результате работы информационных сервисов.

СПАСИБО ЗА ВНИМАНИЕ!

Сандлер Даниил Геннадьевич
Первый проректор по Экономике и
стратегическому развитию

d.g.sandler@urfu.ru

Агарков Гавриил Александрович
Главный бухгалтер

g.a.agarkov@urfu.ru