



Национальный
исследовательский

Томский
государственный
университет

Комплекс музеев Национального исследовательского Томского государственного университета

Круглый стол «Статус университетского музея»

Санкт-Петербург, 10.02.2023

Музеи в структуре университетов

Музеи — самостоятельные подразделения внутри вуза. *Иерархическая организация, вертикальная форма управления*

Музейный комплекс — единая структура, объединяющая музеи. *Иерарх. организация, вертикальная форма управления*

Управление (музеев и коллекций, музейной деятельностью)

- *Иерарх. организация, вертикальная форма управления*
- *Смешанная форма управления: горизонтальная форма управления сетью музеев внутри иерархической организации*



Комплекс музеев ТГУ



Проректор
по образовательной
деятельности
Е.В. Луков

Управление музейной деятельностью

- начальник управления
- служба главного хранителя
- экскурсионно-просветительский центр

Коллегиальные органы

- Комиссия Ученого совета ТГУ
- Совет музеев ТГУ
- ЭФЗК ТГУ

Факультеты / институты

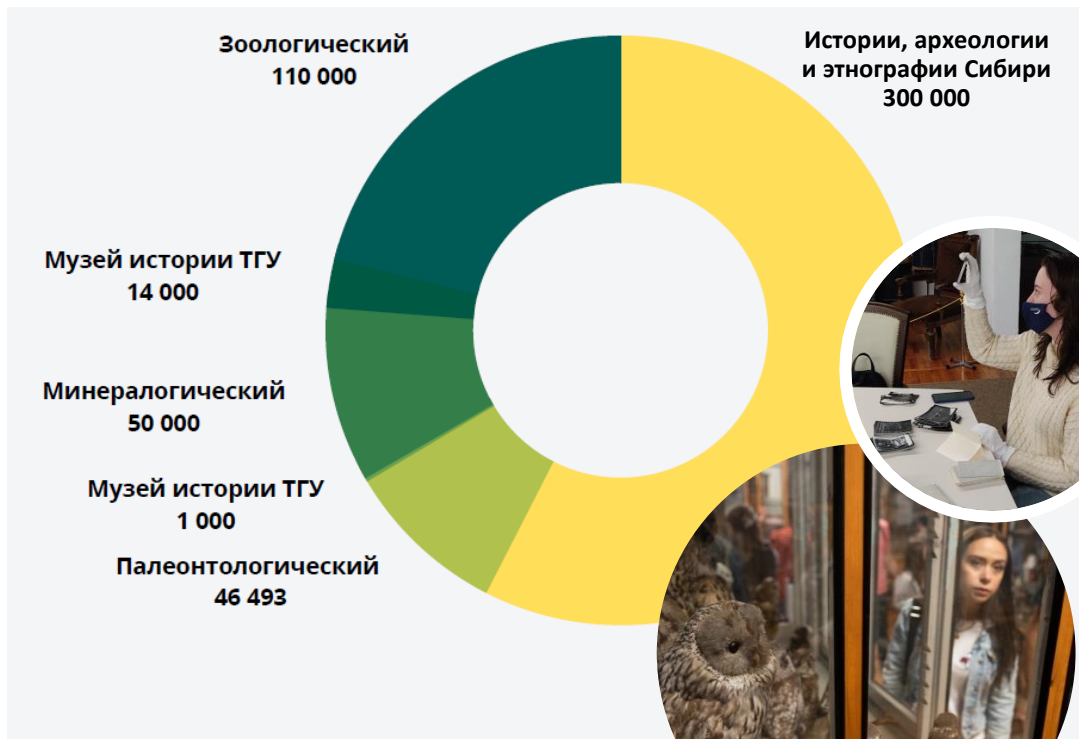
Комплекс музеев и подразделений музейного типа

- Музей истории ТГУ (ФИПН)
- Музей истории, археологии и этнографии Сибири им. В.М. Флоринского (ФИПН)
- Зоологический музей (БИ)
- Мемориальный кабинет им. М.Д. Рязского (БИ)
- Минералогический музей им. И.К. Баженова (ГГФ)
- Палеонтологический музей им. В.А. Хахлова (ГГФ)
- Музей истории физики (ФФ)



Музейное собрание ТГУ = фонды музеев
и подразделений музейного типа +
выявляемые памятники в подразделениях ТГУ

Музейное собрание ТГУ



507 439

единиц хранения
музейное
пространство

1290,4 м²

площадь

22,66

ставки

≤300 000

единиц хранения
музейный фонд
Томской области

36,5 лет

средний возраст
заведующих
музеями

**Штатные сотрудники музеев —
учебно-вспомогательный персонал
и совместители (ППС)**

Типы музеев

- Федеральные, субъектов федерации, муниципальные, **ведомственные**
- Частные



Музей — некоммерческое *учреждение культуры*, созданное собственником для хранения, изучения и публичного представления музейных предметов и музейных коллекций, *включенных в состав Музейного фонда Российской Федерации*, а также для достижения иных целей, определенных настоящим Федеральным законом (ст. 3 ФЗ-54)



Ст. 5 ФЗ-54 «О музейном фонде РФ и музеях в РФ»

Музейный фонд Российской Федерации состоит из государственной части Музейного фонда Российской Федерации и негосударственной части Музейного фонда Российской Федерации

Музейные предметы и музейные коллекции, включенные в состав Музейного фонда Российской Федерации, могут находиться в государственной, муниципальной, частной или иных формах собственности



Статус музея вуза и академического института Минобрнауки

Корректировка ФЗ в отношении ведомственных музеев



Миссия университетских музеев

(бэнчмаркинг)

1. Позиционирование музейных коллекций как **достояния университета**
2. Представление **своего потенциала** как:



Музей в университете

полноценный музей



Университетский музей

включен в научно-исследовательский и образовательный процессы университета



Музей для университета

работает на имидж и позиционирование университета

Миссия университетских музеев ТГУ

Университетский музей призван способствовать реализации миссии ТГУ путем формирования, сохранения, актуализации музейного собрания университета как его культурно-исторического наследия, обеспечивающего трансляцию исторической памяти и формирование идентичности его обучающихся и сотрудников, представление и продвижение общественной роли университета



Специфика деятельности университетских музеев

Функции музея

- приобретение
- хранение и сохранение
- исследование
- популяризация
- публичное представление (экспонирование, в т. ч. виртуальное) музейных предметов и музейных коллекций

Функции университетского музея

- приобретение
- хранение и сохранение
- исследование
- популяризация
- публичное представление музейных предметов и музейных коллекций
- участие в научно-исследовательской и образовательной деятельности университета
- обеспечение научных исследований сотрудников и студентов университета
- обеспечение образовательного процесса



МИНИСТЕРСТВО КУЛЬТУРЫ
РОССИЙСКОЙ ФЕДЕРАЦИИ

№ 54-ФЗ «О Музейном фонде РФ
и музеях в РФ»



Устав ИКОМ

Задачи музеев ТГУ

Музей

основные процессы

- Осуществление комплектования, учета, изучения, хранения и обеспечение безопасности фондовых коллекций музея, входящих в состав музейного собрания ТГУ
- Публикация музейного собрания путем публичного показа (экспозиции, выставки), воспроизведения в печатных изданиях, на электронных и других видах носителей
- Участие в экспертной деятельности ТГУ
- Разработка и реализация культурно-просветительских программ и мероприятий для всех сегментов музейной аудитории

Университет

обеспечивающий процесс

- Участие в реализации мероприятий по развитию научной и образовательной деятельности ТГУ на основе музейного собрания
- Содействие в реализации образовательной деятельности ТГУ на основе музейного собрания
- Содействие в реализации научной деятельности университета на основе музейного собрания

Университет и музей

третья миссия ТГУ: основной и обеспечивающие процессы

- Представление общественной роли ТГУ
- Организация и проведение мероприятий, имеющих профориентационную направленность, и участие в профориентационных мероприятиях, организованных структурными подразделениями ТГУ

Образовательный процесс в музеях ТГУ

Учебные курсы в музеях

ООП бакалавриата

- «Биология», дисциплина «Большой практикум»
- «Музеология и охрана объектов культурного и природного наследия», дисциплина «Учет и инвентаризация музейных фондов»
- «История», дисциплина «Источниковедение»
- «Музеология и охрана объектов культурного и природного наследия», дисциплина «Археология»
- «Рекреационная география и туризм», дисциплина «Краеведение»
- «Биология», дисциплина «Зоология позвоночных»

Учебные практики

ООП бакалавриата

- «Музеология и охрана объектов культурного и природного наследия». Учебная ознакомительная практика
- «Музеология и охрана объектов культурного и природного наследия». Учебная производственная практика
- «Журналистика и новые медиа», специализация «Фотожурналистика». Производственная практика
- «Журналистика и новые медиа». Самостоятельная работа
- «История». Архивная практика
- «История». Музейная практика
- «Геологическая съемка, поиски и разведка месторождений твердых полезных ископаемых». Производственная практика
- «Лингвистика». Учебная практика



ок. 20

курсовых и ВКР
ежегодно



Образовательная
деятельность университета ≠
просветительские программы
и программы ДПО
для школьников

Познавательный досуг

Образовательная деятельность

Кейс Зоологического музея

Роль музеев в образовательном процессе

- Коллекции — уникальные **учебные материалы**
- Музейное пространство — место для проведения **занятий**
- Музейные процессы — пути получения **практического опыта**
- Музеи, отражающие развитие университета, — участники формирования **идентичности**



Образовательная деятельность

Кейс Зоологического музея

Коллекции для занятий

Биологический институт

10 выдач коллекций
за учебный год

~30 музейных предметов
из фондохранилищ
для демонстрации
на занятиях

2 учебные дисциплины
бакалавриата:
«Зоология позвоночных»,
«Большой практикум»

Сформированы кафедральные
коллекции для ОД



*Изменение в содержании и методологии преподавания и смещение исследовательских интересов приводят к **утрате актуальности музейных коллекций***



Образовательная деятельность

Кейс Зоологического музея

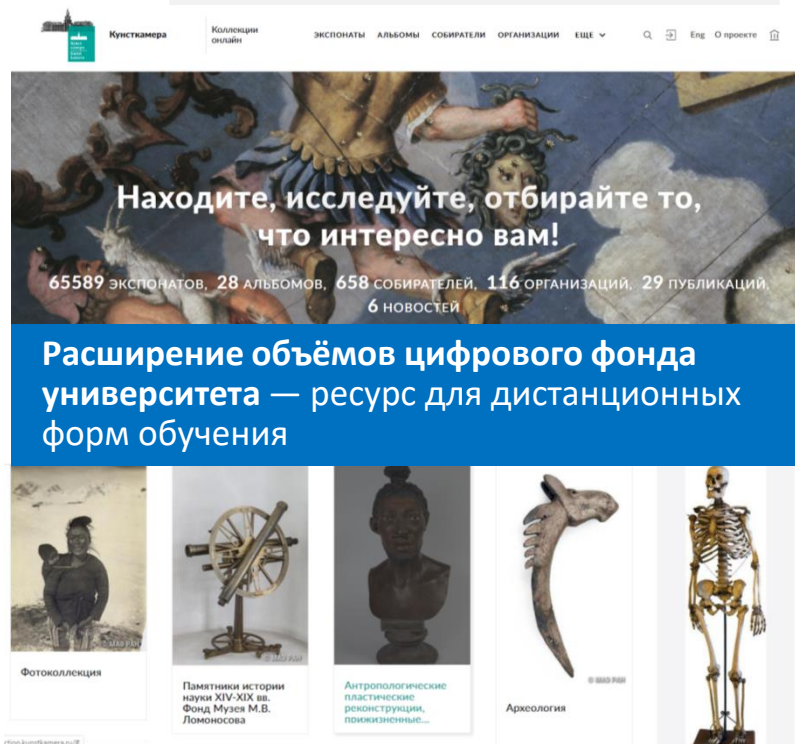
Цифровые продукты музея — учебный материал

Задача:

актуализация фондов
для реализации новых
форматов образовательной
деятельности



Материалы страницы
в соцсети — сопровождение
учебного процесса



Образовательная деятельность

Кейс Зоологического музея

Педагогический опыт



- Студенты БИ (**биология, экология**)
- Студенты ИИК (**анималистический рисунок, музеология**)
- Студенты ФЖ (**практикум по фотографии**)
- Студенты ФИЯ (**занятия на иностранном языке**)

Проектная деятельность

- Студенты разных факультетов (**киноклуб** – фильмы о природе и экологических проблемах)
- Студенты ИИК (**выставки**)
- Студенты ФЖ (**цифровизация экспозиции, фотоконкурсы, выставки, проекты со СМИ**)

Другой практический опыт

- Студенты ГГФ (экскурсии)
- Студенты ФИЯ (контент на иностранных языках: соцсети, выставки, дополнение экспозиции, экскурсии в музее)
- Студенты ФИПН (документоведение)
- Студенты ИИК (музеология, история коллекций и персоналии)
- Студенты ФЖ (SMM)
- Курсы повышения квалификации

Задача:
использование
фондов музея
в образовательной
деятельности
непрофильных
факультетов,
институтов



Научная деятельность в университетских музеях



- Атрибуция и экспертиза музейных предметов
- Публикация музейных предметов (все формы)
- Научные проекты и коллаборации
- Проведение научных конференций / участие в проведении конференций
- Обеспечение научно-исследовательской деятельности сотрудников и обучающихся университета
- **Уникальные установки**
- **Лаборатории**
- **Банки данных**

Статус университетского музея

Предложения

1. Внести изменения в федеральное законодательство, расширение понятия «музей», включая ведомственные музеи
2. Внести изменения в структуру музейных фондов (ЕП) с учетом специфики фондов музеев Минобрнауки
3. Избежать унификации локальных нормативных актов для ведомственных музеев на уровне Минобрнауки

Возможности

1. Участие в разработке нормативной документации федерального уровня
2. Выход музеев и подразделений музейного типа Минобрнауки из «серой зоны» ФЗ (методические кабинеты, мемориальные кабинеты и т. п.)
3. Формирование музейного собрания с учетом специфики деятельности вузов и академических институтов
4. Финансирование деятельности музеев с учетом базовых процессов, а не только обеспечивающих, корректировка структуры штатов
5. Участие университетских музеев в госпрограммах и национальных проектах





Национальный
исследовательский

**Томский
государственный
университет**

